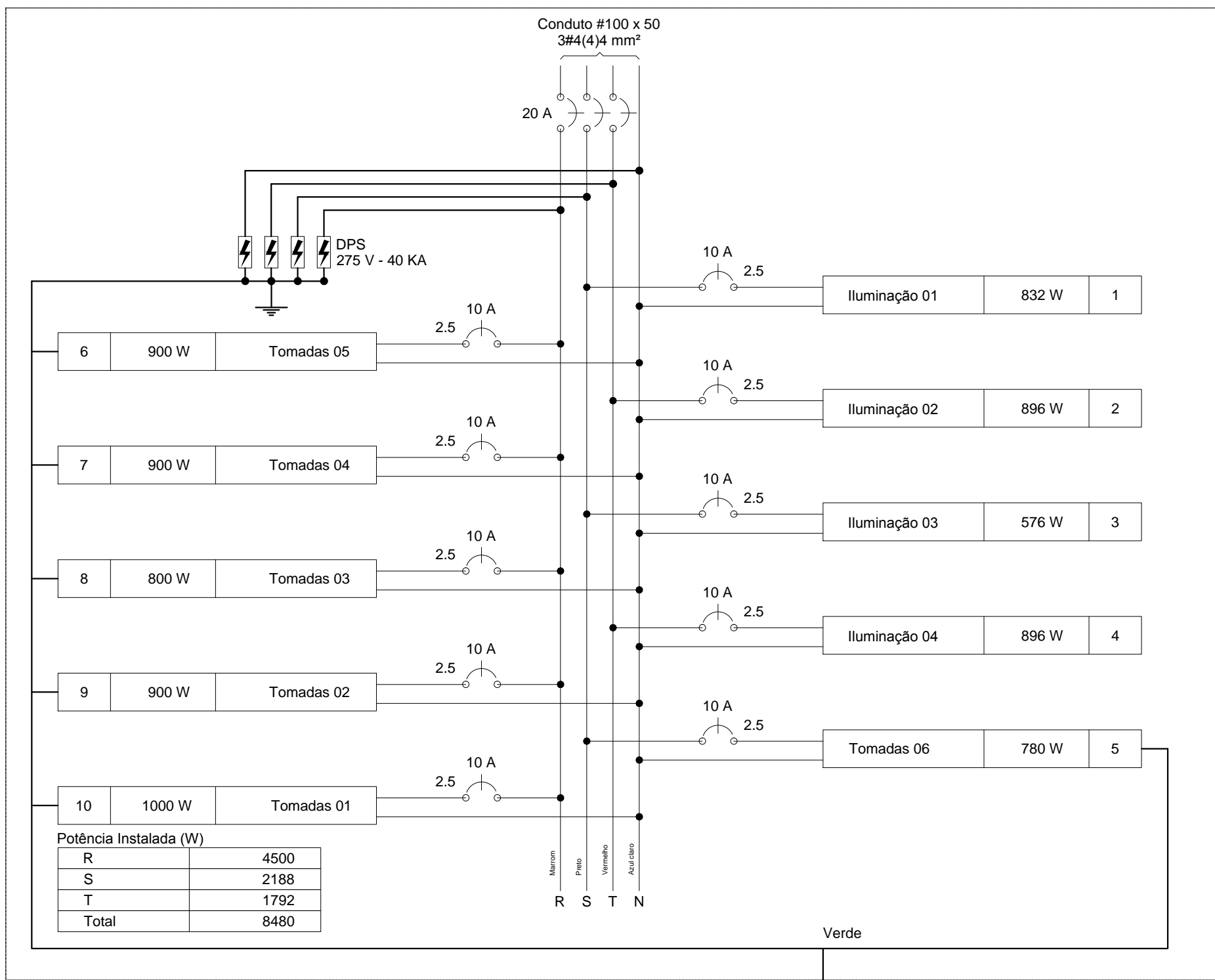
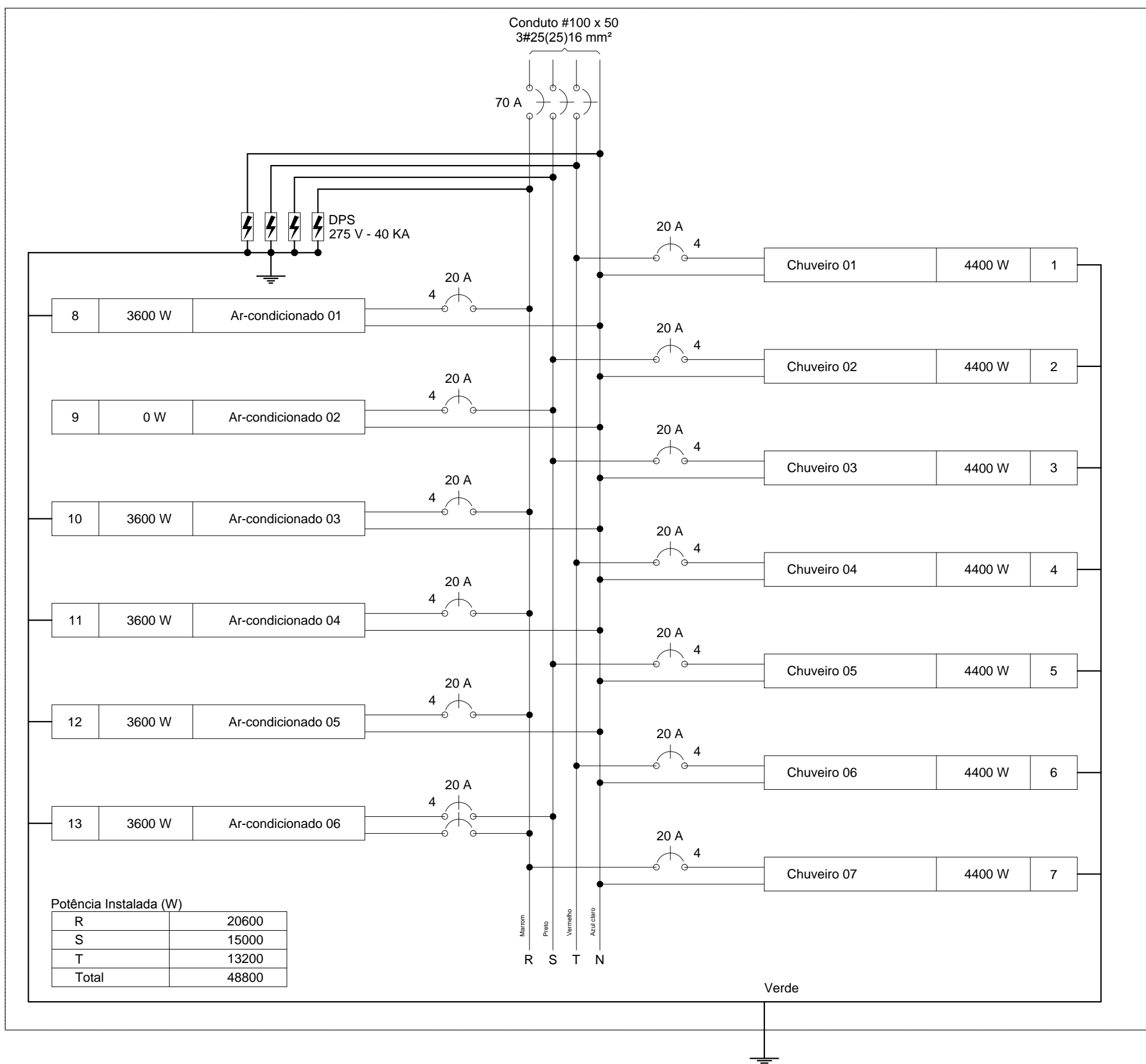


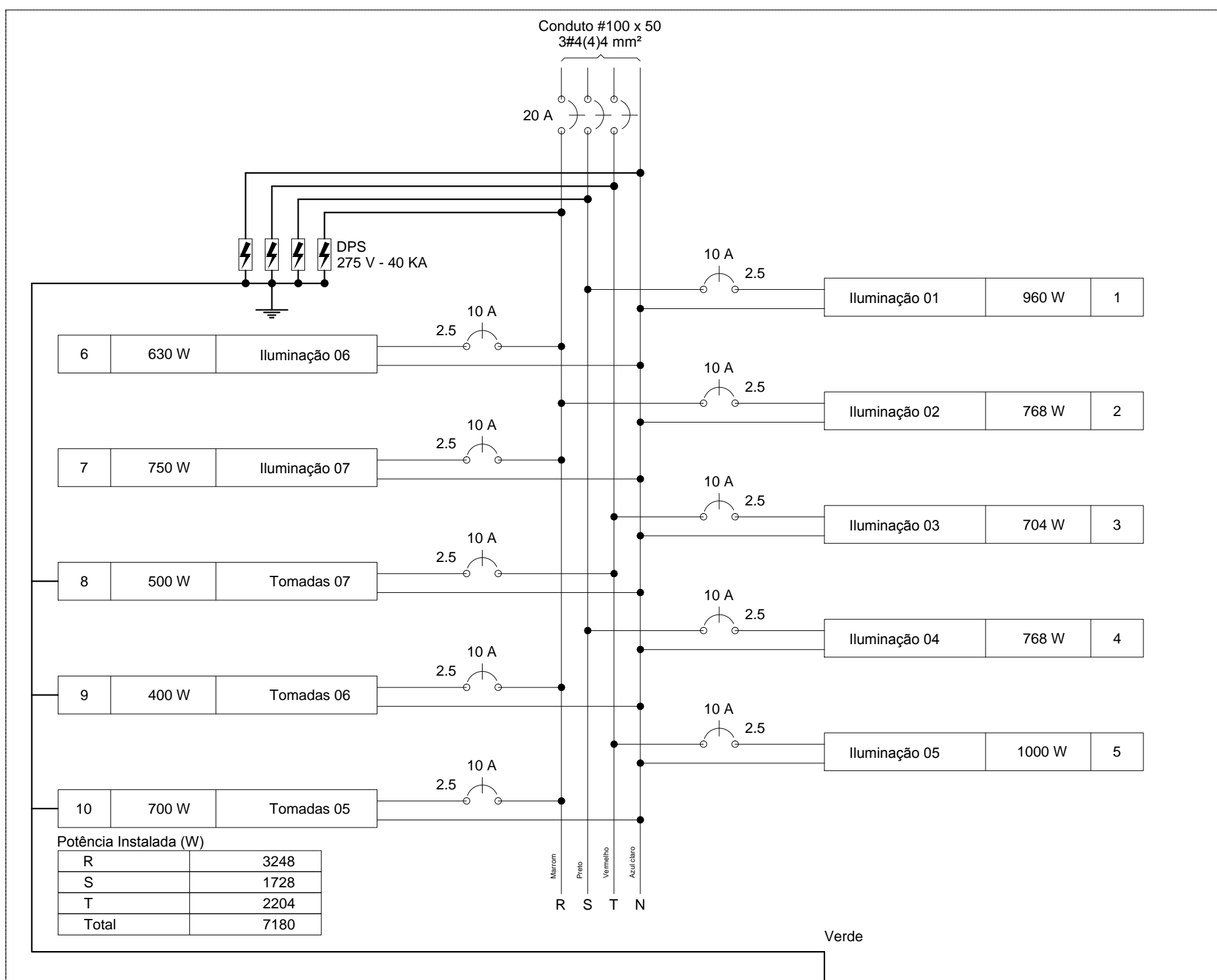
QD1 (Quadro de Distribuição Luz e Tomada - 01)



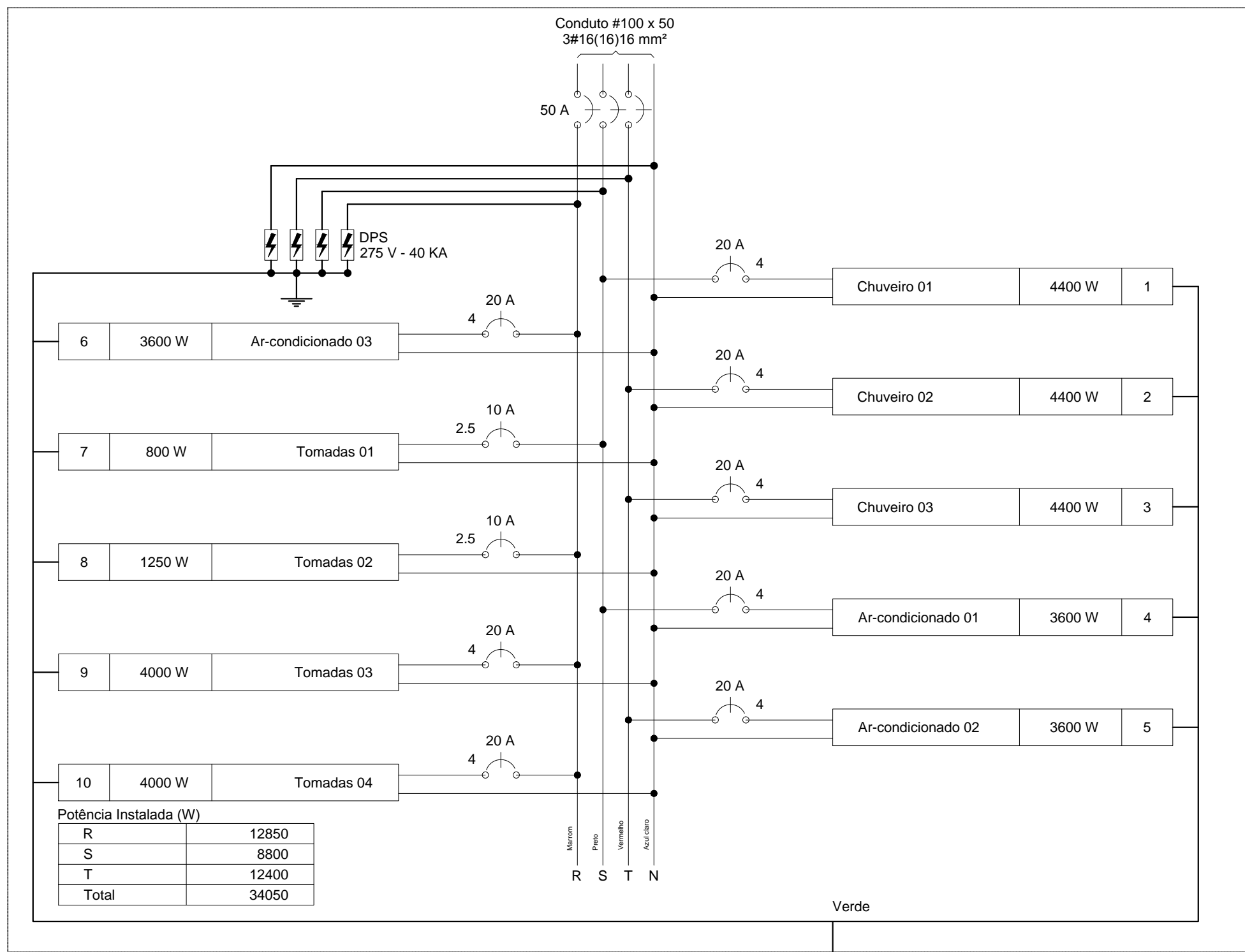
QD2 (Quadro de Distribuição Tomadas - 02)



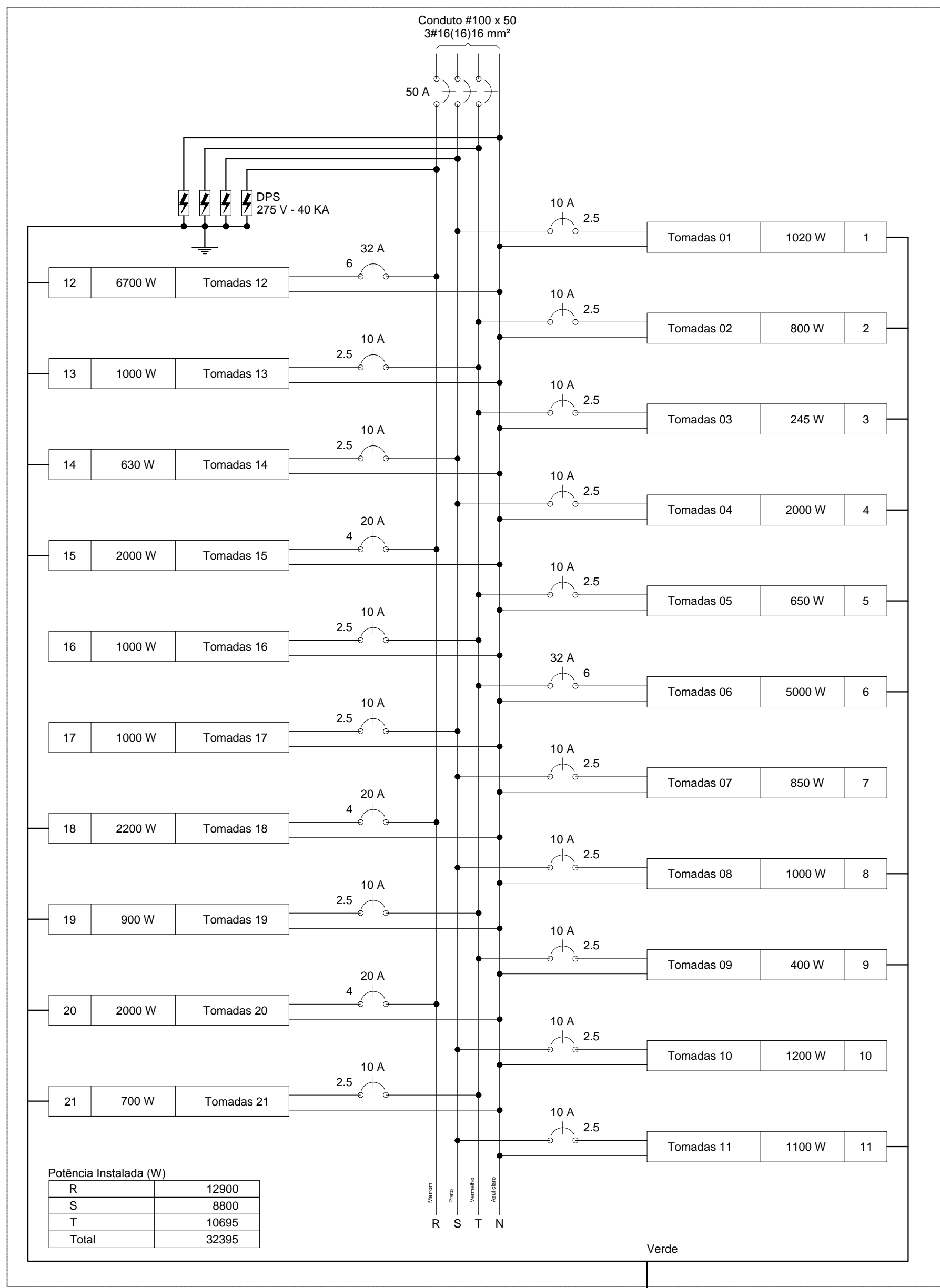
QD3 (Quadro de Distribuição Luz e Tomadas - 03)



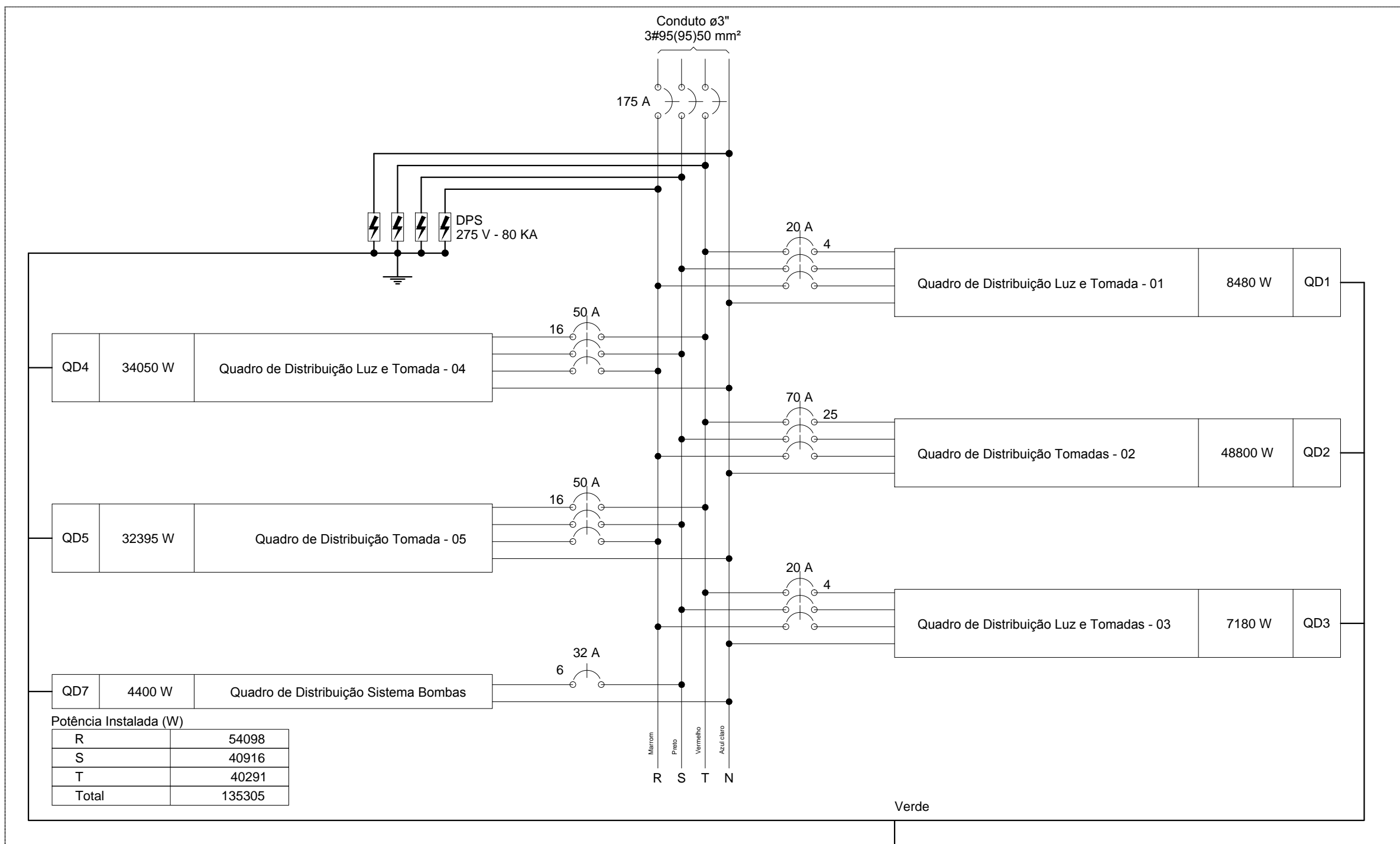
QD4 (Quadro de Distribuição Luz e Tomada - 04)



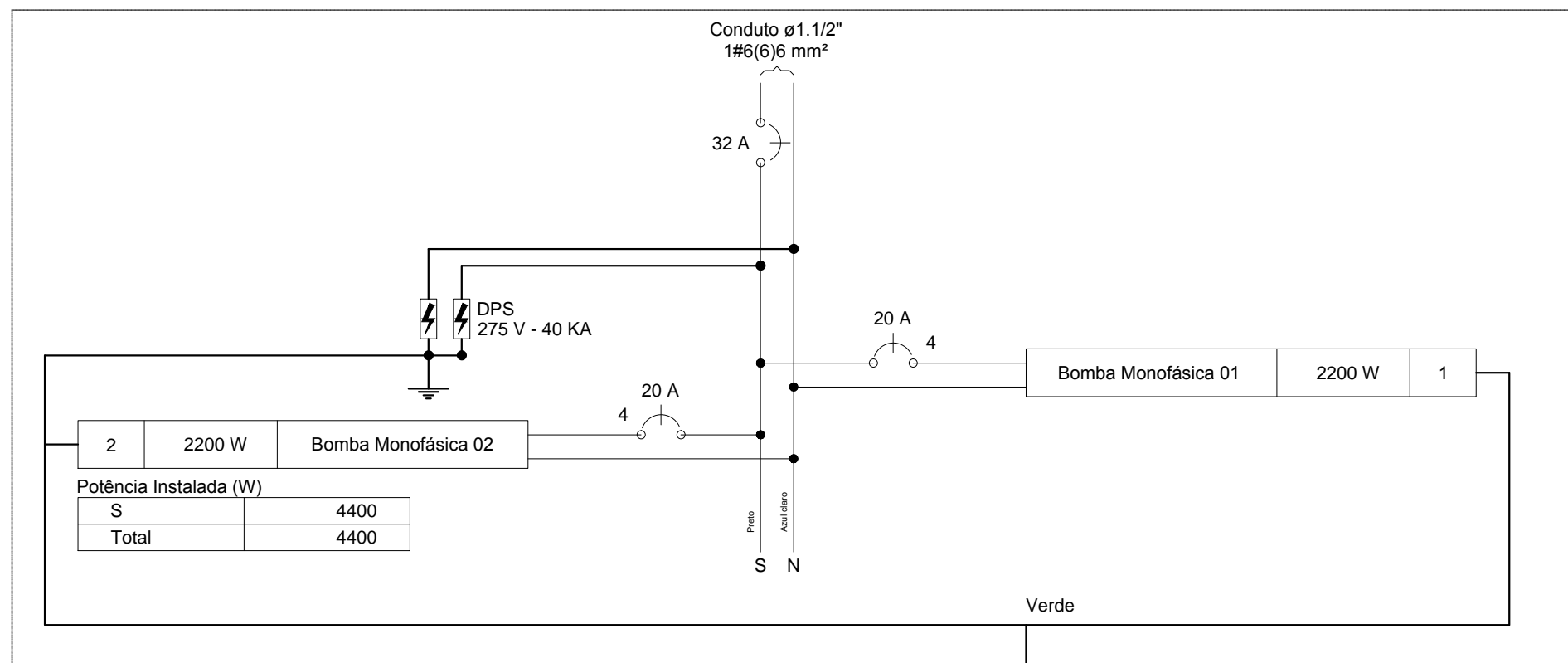
QD5 (Quadro de Distribuição Tomada - 05)



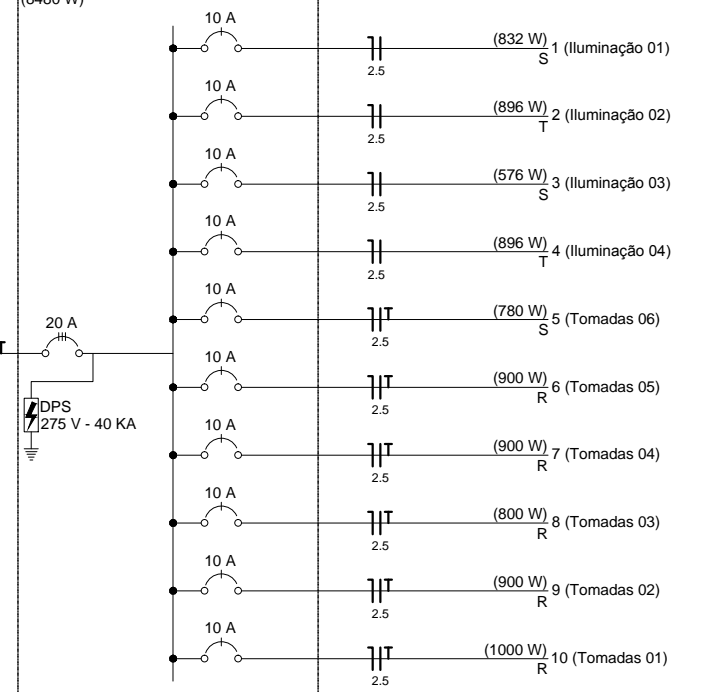
QD6 (Quadro QGBT)



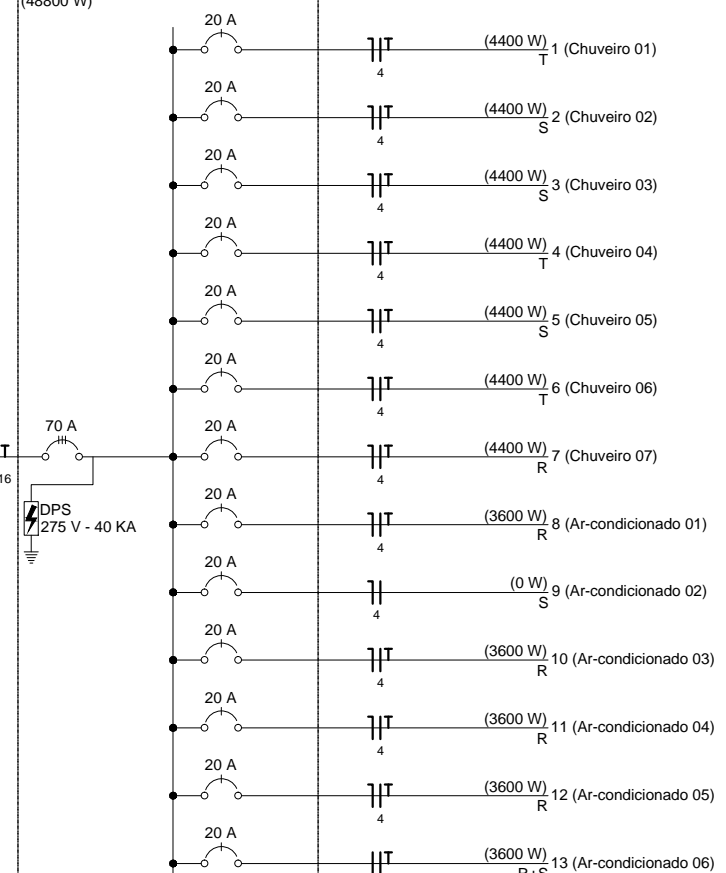
QD7 (Quadro de Distribuição Sistema Bombas)



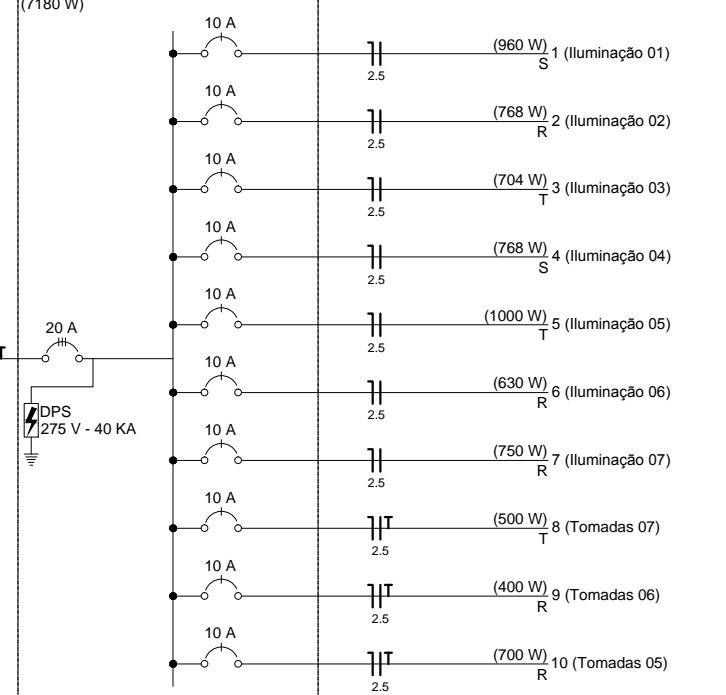
QD1 (Quadro de Distribuição Luz e Tomada - 01)



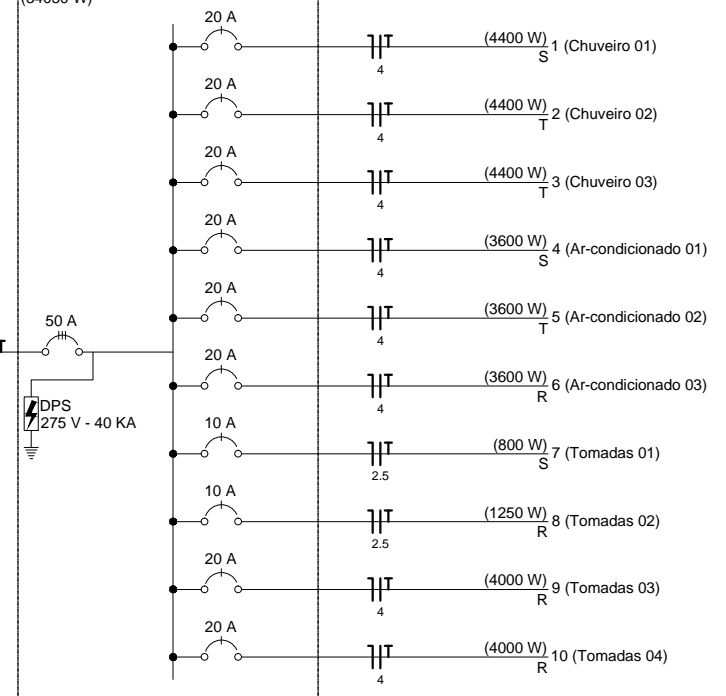
QD2 (Quadro de Distribuição Tomadas - 02)



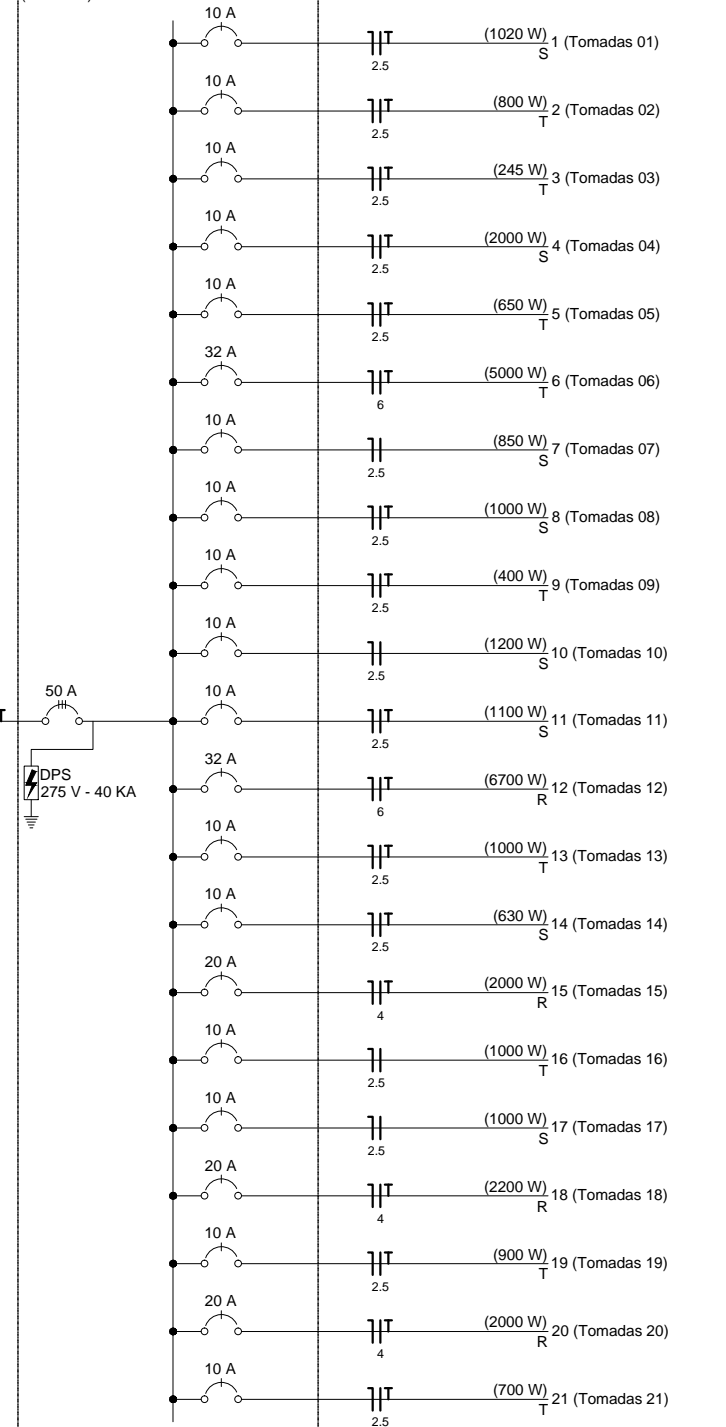
QD3 (Quadro de Distribuição Luz e Tomadas - 03)



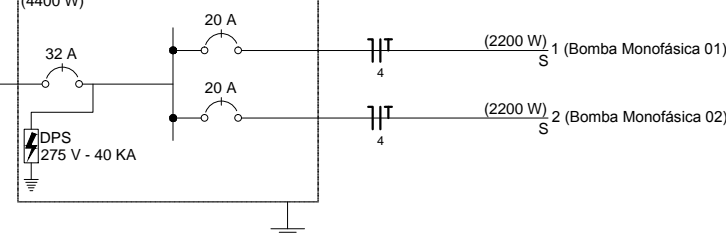
QD4 (Quadro de Distribuição Luz e Tomada - 04)



QD5 (Quadro de Distribuição Tomada - 05)



QD7 (Quadro de Distribuição Sistema Bombas)



Legenda	
	1 tecla simples & 1 tomada - 1,10m do piso
	1 tecla paralela & 1 tomada - 1,10m do piso
	Caixa de medição embutir a 1,60m do piso
	Caixa de passagem de embutir na parede
	Caixa de passagem de sobrepiso no teto
	Entrada de serviço aérea
	Interruptor simples 1 tecla - 1,10m do piso
	Interruptor simples 2 teclas - 1,10m do piso
	Luminária p/ lâmp. fluor. tubular - sobrepiso
	Luminária p/ lâmp. incand. comum - parede (arandelas)
	Ponto 2P+T a 2,20m do piso
	Ponto 2P+T a 0,30m do piso
	Ponto 2P+T a 1,10m do piso
	Projetor p/ lâmp. multivapor metálico tubular - sobrepiso piso
	Quadro de distribuição - embutir a 1,50m do piso
	Tomada hexagonal (NBR 14136) - 2P+T 10 A a 1,10m do piso
	Tomada hexagonal (NBR 14136) - 2P+T 20 A a 0,30m do piso
	Tomada hexagonal (NBR 14136) - 2P+T 20 A a 2,20m do piso
	Tomada universal 2P+T a 2,20m do piso
	Tomada universal 2P+T a 1,10m do piso
	Ventilador de teto

Legenda das indicações	
100x100x80	Apo pintado - teto (ref Brum) - 100x100x80 mm
MMT	Multiplex metálico tubular - 70 W
BAI	Tomada - uso específico - Bebedouro Plástico Ind. 12L
BEB	Tomada - uso específico - Bebedouro Comum
BBI	Tomada - uso específico - Bebedouro Industrial 25L
BR3M	Tomada - uso específico - Bomba recalque - 3cv monofásico
CAF	Tomada - uso específico - Cafeteira
CTF	Tomada - uso específico - Centrifuga de Frutas
CHM	Tomada - uso específico - Chuveiro Médio
ARC3000	Tomada - uso específico - Condicionador de ar 3000BTU
ELJ	Tomada - uso específico - Exaustor de Janela Industrial
ETM	Tomada - uso específico - Estabilizador de Máquinas
EXA	Tomada - uso específico - Exaustor
FES	Tomada - uso específico - Forno Elétrico a Seco
FIG	Tomada - uso específico - Fogão Industrial Grande 6 Queimadores
FDM	Tomada - uso específico - Fogão Industrial Médio 4 Queimadores
LLI	Tomada - uso específico - Lava louças Industrial 32 Ciclos
LKG	Tomada - uso específico - Lava roupa grande
LOG	Tomada - uso específico - Liquidificador Industrial 15L
LQP	Tomada - uso específico - Liquidificador Industrial 4L
LQM	Tomada - uso específico - Liquidificador Industrial 8L
MOO	Tomada - uso específico - Microondas 30L
MTA	Tomada - uso específico - Mix de Alimentos 1L
MTI	Tomada - uso específico - Multiprocessador de Alimentos
RDF	Tomada - uso específico - Refrigerador Doméstico Frostfree
SRM	Tomada - uso específico - Secadora de roupas Média
TOE	Tomada - uso específico - Tomada elétrica
VTP	Tomada - uso específico - Ventilador Parede
2PT	Tomada redonda - 2P+T 10A - alta

## PROJETO PADRÃO - FNDE

PROPRIETÁRIO: : PREFEITURA MUNICIPAL DE PELOTAS  
ENDEREÇO: EMEI DUNAS - EMEI EUCALIPTOS - EMEI SÍTIO FLORESTA - EMEI SANGA FUNDA - EMEI VILA PRINCESA  
MUNICÍPIO - UF: PELOTAS - RS

PROPRIETÁRIO

RESP. TÉCNICO CREA

AUTOR DO PROJETO CAU

DLFO CREA

RA

ENDEREÇOS PROJETO TIPO 2:  
EMEI DUNAS - RUA GIOVANNI GUIMARÃES, 570  
EMEI EUCALIPTOS - RUA BEZERRA DE MENEZES, S/Nº  
EMEI SÍTIO FLORESTA - RUA IGACIO T. MACHADO, S/Nº  
EMEI SANGA FUNDA - AV. LUIZ DONO SIMÕES LOPES, 5062  
EMEI VILA PRINCESA - AV. A.V. PRINCESA, S/Nº

OBSERVAÇÕES:

## PROJETO EXECUTIVO

PROGRAMA PROINFÂNCIA - PROJETO TIPO 2			
PROJETO DE INSTALAÇÕES			
COORDENAÇÃO CGEST - Coordenação Geral de Infraestrutura Educativa	DIAGRAMA MULTIFILAR DOS QUADROS 220V	ELE	
FORMATO A0(1189x841)	REVISÃO R.00	ESCALA INDICADA	PRINCHA 03/03